

Сальник.Ру

Типовая документация
на конструкции, изделия
и узлы зданий и сооружений



РАБОЧИЕ ЧЕРТЕЖИ

**серия
5.900-2**

**САЛЬНИКИ НАБИВНЫЕ
Ду 50...1400
ДЛЯ ПРОПУСКА ТРУБ
ЧЕРЕЗ СТЕНЫ**

8(812)628-69-40, 8(495)946-69-30

salniknabivnoi.ru

сальник-набивной.рф

ТИПОВАЯ ДОКУМЕНТАЦИЯ НА КОНСТРУКЦИИ, ИЗДЕЛИЯ
И УЗЛЫ ЗДАНИЙ И СООРУЖЕНИЙ

СЕРИЯ 5.900-2

САЛЬНИКИ НАБИВНЫЕ Ду 50....1400
ДЛЯ ПРОПУСКА ТРУБ ЧЕРЕЗ СТЕНЫ

РАБОЧИЕ ЧЕРТЕЖИ

Разработана
проектным институтом
СОЮЗВОДОКАНАЛПРОЕКТ

Главный инженер института
Главный инженер проекта

Самохин
Блохин

Утверждена и введена в действие
в/о СОЮЗВОДОКАНАЛПРОЕКТ
Приказ №140 от 14.06.1984г

СОДЕРЖАНИЕ АЛЬБОМА

Наименование	Обозначение	Стр.
Содержание альбома		2
Технические указания	ТМ.89.00.Д	3-6
Сальники набивные Ду 50....1400 L=200	ТМ.89.00	7,8,9,10
Сальники набивные Ду 50....1400 L=200. Сборочный чертеж	ТМ.89.00.СБ	11
Сальники набивные Ду 50....1400 L=300	ТМ.90.00	12,13,14,15
Сальники набивные Ду 50....1400 L=300. Сборочный чертеж	ТМ.90.00.СБ	16
Сальники набивные Ду 50....1400 L=500	ТМ.91.00	17,18,19,20
Сальники набивные Ду 50....1400 L=500. Сборочный чертеж	ТМ.91.00.СБ	21
Сальники набивные Ду 50....1400 L=800	ТМ.92.00	22,23,24,25
Сальники набивные Ду 50....1400 L=800. Сборочный чертеж	ТМ.92.00.СБ	26

Инв. № подл.	Подпись и дата
Взам. инв. №	Подпись и дата
Взам. инв. №	Подпись и дата
Взам. инв. №	Подпись и дата

Серия 5.900-2

САЛЬНИКИ НАБИВНЫЕ Ду 50....1400 ДЛЯ ПРОПУСКА ТРУБ ЧЕРЕЗ СТЕНЫ

ТЕХНИЧЕСКИЕ УСЛОВИЯ ТМ 89.00.Д

Сальник.Ру
САЛЬНИК-НАБИВНОЙ.РФ

Инв. № подл.	Подпись и дата	Взам. инв. №	Взам. инв. №	Взам. инв. №	Подпись и дата

1. ВВЕДЕНИЕ

Данная серия разработана в соответствии с перечнем-графиком узлов и деталей сооружений водоснабжения и канализации (п. VIII.1.4.1, раздел VIII плана типового проектирования на 1984 год), утвержденным Главпромстройпроектом Госстроя СССР 09.01.84.

2. НАЗНАЧЕНИЕ И ОБЛАСТЬ ПРИМЕНЕНИЯ

Сальники набивные предназначены для пропуска металлических труб через стены водопроводно-канализационных сооружений в мокрых и сухих грунтах по всей территории Советского Союза.

Сальники могут применяться при перепаде давления на сальнике не более 0,1 МПа (10м вод.ст) и температуре не выше плюс 50°С при неагрессивных средах.

3. ТЕХНИЧЕСКАЯ ХАРАКТЕРИСТИКА

В серии разработаны набивные сальники с длиной корпуса L = 200,300,500 и 800мм для пропуска через стены сооружений труб с условным проходом Ду 50, 80, 100, 125, 150, 200, 250, 300, 350, 400, 500, 600, 700, 800, 900, 1000, 1200, 1400.

Сальник.Ру
САЛЬНИК-НАБИВНОЙ.РФ

ТМ.89.00 Д

Инв. № подл.	Подпись и дата	Взам. инв. №	Взам. инв. №	Взам. инв. №	Подпись и дата

Изм.	Колуч.	Лист	№ док.	Подп.	Дата
Разработ	Дубинская			<i>А.Дубинская</i>	
Проб	Костельцева			<i>З.Костельцева</i>	
Рук. др.	Смирнов			<i>С.Смирнов</i>	
Н. контр.	Вайнштейн			<i>В.Вайнштейн</i>	
Утв.	Явдеев			<i>А.Явдеев</i>	

Сальники набивные
Ду 50...1400, L=200,300,500,800.
Технические условия

Стадия	Масса	Масштаб
И	1	7
Госстрой СССР СОЮЗВОДОКАНАЛПРОЕКТ г. Москва		

Для изготовления корпусов сальников применены трубы с наименьшей толщиной стенки по номенклатуре заводов на 1984 год. Рекомендуется для корпусов сальников Ду 350-1400 применение труб с меньшей толщиной стенки, но не менее 6 мм при наличии выпуска таких труб заводами.

Допускается замена круглой стали по ГОСТ 2590-71 на арматурную сталь класса А-I по ГОСТ 5781-82.

Сварку корпуса сальника производить электродом типа 9-42 ГОСТ 9467-75.

Шероховатость обрабатываемых поверхностей деталей корпуса сальника R_z160 ✓

4. УКАЗАНИЯ ПО УСТАНОВКЕ САЛЬНИКОВ

4.1. УСТАНОВКА

Сальник должен быть выбран так, чтобы толщина стены равны или меньше длины корпуса сальника.

Для предохранения корпуса сальника от смещения его необходимо надежно закрепить и приварить к проходящей рядом горизонтальной и вертикальной арматуре.

Сальник.Ру
САЛЬНИК-НАБИВНОЙ.РФ

ТМ.89.00 Д

Лист

2

4.2. НАБИВКА

Зазор между пропускаемой трубой и корпусом сальника плотно набивается просмоленной или битуминизированной пеньковой прядью ГОСТ 9993-74, предварительно скрученной в жгут. Толщина жгута должна быть несколько больше размера зазора. Пеньковая прядь применяемая для уплотнения, должна быть сухой и не должны содержать костры и загрязнений маслом, землей и т.п. Прядь, вводимую в зазор, следует уплотнять (конопатить) послойно вручную сильными ударами молотка по конопатке или механизированным способом с помощью пневмоинструмента. Битуминизированные пряди может осуществляться непосредственно на строительстве путем пропитки ее в нефтяном битуме марки БН 70/30 ГОСТ 6617-76, разведенном в бензине ГОСТ 8505-80 (состав по массе: битума -5%, бензина 95%). После пропитки пряди и отжатия излишков раствора битума прядь должна быть хорошо просушена.

Подпись и дата

Взам. инв. №

Взам. инв. №

Подпись и дата

Инв. № подл.

Изм. Кол.уч. Лист № док. Подп. Дата

ТМ.89.00 Д

Лист

3

4.3. ЗАЧЕКАНКА

Зачеканка является асбестоцементным замком, закрепляющим набивку и должна производиться сразу за заделкой зазора пеньковой прядью. Асбестоцементная смесь приготавливается из двух частей (по массе) цемента марки не ниже 400 ГОСТ 10178-76 и одной части асбестового волокна не ниже четвертого сорта ГОСТ 12871-83 с добавкой воды в количестве 10-12% массы смеси. Асбестовое волокно перед употреблением должно быть распущено и просушено. Наличие в асбестовом волокне комков породы и посторонних примесей не допускается. Цемент и асбестовое волокно до затворения водой должны быть тщательно перемешаны для получения однородной смеси. Затворение водой сухой асбестоцементной смеси производится непосредственно перед употреблением ее в дело в количестве, требующемся на заделку одного замка. Асбестоцементная смесь должна быть употреблена в дело до начала схватывания цемента (не позднее 30 мин). Зачеканку асбестоцементной смеси в сальниках диаметром 500 мм и более для ускорения процесса должны производить два чеканщика одновременно снизу и сверху трубы.

Сальник.Ру
САЛЬНИК-НАБИВНОЙ.РФ

ТМ.89.00 Д

Лист

4

Изм.	Кол.уч.	Лист	№ док.	Подп.	Дата

4.4 ЗАМАЗКА

Мастика для замазки составляется из 70% (по массе) нефтяного битума марки БН 70/30 ГОСТ 6617-76 и 30% порошка из асбеста ГОСТ 12871-83.

5. ТЕХНИКО-ЭКОНОМИЧЕСКИЕ ПОКАЗАТЕЛИ

Масса метала, неметаллических материалов и сметная стоимость сальников даны в таблице 1.

Максимально-возможные вертикальные и угловые перемещения пропускаемых через сальник труб относительно корпуса сальника даны в таблице 2, где

D_1 - условный проход пропускаемой трубы, мм

L - длина корпуса сальника, мм

G - масса металла сальника, кг

g - масса неметаллических материалов, кг

C - сметная стоимость металлоконструкций сальника, руб

a - вертикальное перемещение, мм

α - угловое перемещение в градусах

" a " и " α " определяются по формулам

$$a = (D_1 - D) / 2, \quad \text{tg } \alpha = 2a / (L - l)$$

D_1 , D и l - даны в таблице и на чертежах

Сальник.Ру
САЛЬНИК-НАБИВНОЙ.РФ

ТМ.89.00 Д

Лист

5

Изм.	Кол.уч.	Лист	№ док.	Подп.	Дата

Инв. № подл.	Подпись и дата	Взам. инв. №	Взам. инв. №	Взам. инв. №	Подпись и дата

Инв. № подл.	Подпись и дата	Взам. инв. №	Взам. инв. №	Взам. инв. №	Подпись и дата

Таблица 1

Шифр сальника	L=200			L=300			L=500			L=800		
	G	g	Ц	G	g	Ц	G	g	Ц	G	g	Ц
D _y 50	4.0	1.6	3.1	5.2	1.8	4.0	7.7	1.7	6.0	11.3	1.7	8.8
D _y 80	5.0	1.9	3.9	6.5	2.2	5.0	9.6	2.0	7.5	14.1	2.0	11.0
D _y 100	5.8	2.4	4.5	7.6	2.8	5.9	11.3	2.6	8.8	18.7	2.6	13.0
D _y 125	9.1	4.9	7.1	12.3	5.6	9.6	18.7	5.4	14.5	28.2	5.4	21.9
D _y 150	12.0	8.3	9.3	16.0	9.5	12.5	24.4	8.9	19.0	38.3	8.9	28.2
D _y 200	12.0	4.0	9.3	16.0	4.6	12.5	24.4	4.2	19.0	36.3	4.2	28.2
D _y 250	14.2	4.6	9.0	18.9	5.2	12.0	29.0	4.9	18.4	43.2	4.9	27.4
D _y 300	21.6	12.8	13.7	27.8	14.7	17.6	41.9	14.0	26.6	60.5	14.0	38.4
D _y 350	28.8	13.9	18.3	38.1	16.0	24.2	58.6	15.2	37.2	86.4	15.2	54.8
D _y 400	29.3	16.5	18.6	38.3	19.0	24.3	58.5	18.0	37.1	85.5	18.0	54.2
D _y 500	37.5	19.5	23.8	48.3	22.8	30.7	72.5	21.5	48.0	104.7	21.5	66.4
D _y 600	45.4	19.5	28.8	59.5	22.6	37.8	90.6	21.6	57.5	132.8	21.5	84.2
D _y 700	52.7	25.8	33.4	68.7	30.2	43.6	104.2	28.8	66.1	152.1	28.8	96.5
D _y 800	60.5	28.8	30.3	78.5	33.8	39.3	118.4	32.2	59.2	172.4	32.2	86.2
D _y 900	67.1	31.5	33.5	87.1	37.0	43.6	131.4	34.7	65.7	191.4	34.7	95.7
D _y 1000	79.1	34.6	39.6	103.8	40.7	51.9	158.4	38.0	78.2	232.4	38.0	116.2
D _y 1200	93.0	42.0	46.5	122.1	49.2	61.1	186.4	46.3	93.2	273.4	46.3	136.7
D _y 1400	107.2	48.3	53.5	141.2	56.9	70.6	214.7	53.3	107.3	315.7	53.3	157.9

Сметная стоимость сальников определена по сборнику единых районных единичных расценок на строительные конструкции и работы. Сборник 22. Водопровод-наружные сети. Издание 1983 года.

Сальник.Ру
САЛЬНИК-НАБИВНОЙ.РФ

ТМ.89.00 Д

Лист

6

Таблица 2

Шифр сальника	а	L=200	L=300	L=500	L=800
		α	α	α	α
D _y 50	16	10°30'	7°	4°	2°30'
D _y 80	13	9°	5°30'	3°	2°
D _y 100	16	10°30'	7°	4°	2°30'
D _y 125	29	19°	12°	7°	4°30'
D _y 150	40	25°	17°	10°	6°
D _y 200	10	7°	4°30'	2°30'	1°30'
D _y 250	9	6°	4°	2°	1°30'
D _y 300	28,5	19°30'	12°	7°	4°30'
D _y 350	26,5	18°30'	11°30'	6°30'	4°
D _y 400	29	20°	12°30'	7°	4°30'
D _y 500	27	18°30'	11°30'	6°30'	4°
D _y 600	21	15°	9°30'	5°30'	3°
D _y 700	26	18°	11°30'	5°30'	4°
D _y 800	26	18°	11°30'	6°30'	4°
D _y 900	26	18°	11°30'	6°30'	4°
D _y 1000	25	17°30'	11°	6°	4°
D _y 1200	25	17°30'	11°	6°	4°
D _y 1400	25	17°30'	11°	6°	4°

При разработке серии учтены опыт монтажа и эксплуатации сальников набивных в сооружениях водоснабжения и канализации, а также использовано "Руководство по монтажу железобетонных, чугунных, асбестоцементных трубопроводов". Москва. Стройиздат, 1979, разработанное ВНИИ ВОДГЕО.

Сальник.Ру
САЛЬНИК-НАБИВНОЙ.РФ

ТМ.89.00 Д

Лист

7

Инв. № подл.	Подпись и дата	Взам. инв. №	Взам. инв. №	Подпись и дата

Серия 5.900-2

Формат	Зона	Поз	Обозначение	Наименование	Кол. на испол. ТМ.89.00.-									Примечание	
					-	01	02	03	04	05	06	07	08		09
					<u>Документация</u>										
A3			ТМ.89.00.СБ	Сборочный чертеж											
A4			ТМ.89.00.Д	Технические указания											
				<u>Детали</u>											
		1		Корпус											
				Труба ГОСТ 3262-75											
B4			ТМ.89.01	100x4,5 L=200	1										2,4 кг
B4			ТМ.89.02	125x4,5 L=200		1									3,0 кг
B4			ТМ.89.03	150x4,5 L=200			1								3,6 кг



Исполнение 10...17-см. лист 5,6,7,8

						ТМ.89.00					
Изм.	Кол.уч.	Лист	№ док.	Подп.	Дата	Сальники набивные Ду 50...1400, L=200	Стадия	Масса	Масштаб		
Разработ			Дубинская	А.Дубинский			И	1	8		
Проб			Костельцева	З.Костельцева			Госстрой СССР СОЮЗВОДОКАНАЛПРОЕКТ г. Москва				
Рук. др.			Смирнов	В.Смирнов							
Н. контр.			Вайнштейн	В.Вайнштейн							
Утв.			Явдеев	В.Явдеев							

"Сальник.Ру" - изготовитель сальников набивных по серии 5.900-2. <https://salniknabivnoi.ru>

Формат А4

Инв. № подл.	Подпись и дата	Взам. инв. №	Взам. инв. №	Подпись и дата

Серия 5.900-2

Формат	Зона	Поз	Обозначение	Наименование	Кол. на испол. ТМ.89.00.-									Примечание	
					-	01	02	03	04	05	06	07	08		09
		1		Корпус											
				Труба $\frac{\text{ГОСТ 10704-76}}{\text{Д ГОСТ 10705-80}}$											
B4			ТМ.89.04	219x6 L=200			1								6,3 кг
B4			ТМ.89.05	273x6 L=200				1							7,9 кг
B4			ТМ.89.06	273x6 L=200					1						7,9 кг
B4			ТМ.89.07	325x6 L=200						1					9,4 кг
B4			ТМ.89.08	426x6 L=200							1				12,4 кг
B4			ТМ.89.09	478x8 L=200								1			18,5 кг
B4			ТМ.89.10	530x7 L=800									1		18,0 кг
		2		Упор											
				Круг $\frac{\text{В ГОСТ 2590-71}}{\text{СмЗ ГОСТ 535-79}}$											
B4			ТМ.89.11	φ7 L=300	3										0,10кг
B4			ТМ.89.12	φ7 L=382		3									0,12 кг
B4			ТМ.89.13	φ7 L=460			3								0,13 кг
B4			ТМ.89.14	φ7 L=620				3							0,20 кг
B4			ТМ.89.15	φ7 L=780					3						0,47 кг



						ТМ.89.00			Лист
Изм.	Кол.уч.	Лист	№ док.	Подп.	Дата				2

"Сальник.Ру" - изготовитель сальников набивных по серии 5.900-2. <https://salniknabivnoi.ru>

Формат А4

Инв. № подл.	Подпись и дата	Взам. инв. №	Взам. инв. №	Подпись и дата

Серия 5.900-2

Формат	Зона	Поз	Обозначение	Наименование	Кол. на испол. ТМ.89.00.-									Примечание		
					-	01	02	03	04	05	06	07	08		09	
		2		Упор												
				Круж $\frac{B \text{ ГОСТ } 2590-71}{\text{СмЗ ГОСТ } 535-79}$												
Б4			ТМ.89.16	∅10 L=780						3						0,47 кг
Б4			ТМ.89.17	∅10 L=945							3					0,60 кг
Б4			ТМ.89.18	∅15 L=1245								3				1,7 кг
Б4			ТМ.89.19	∅15 L=1395									3			2,0 кг
Б4			ТМ.89.20	∅15 L=1562										3		2,2 кг
		3		Ребро												
				Лист $\frac{Б-ПН-10 \text{ ГОСТ } 19903-74}{\text{СмЗ ГОСТ } 14637-79}$												
Б4			ТМ.89.21	∅185 / ∅116	1											1,3 кг
Б4			ТМ.89.22	∅215 / ∅142		1										1,6 кг
Б4			ТМ.89.23	∅240 / ∅167			1									1,8 кг
Б4			ТМ.89.24	∅290 / ∅221				1								2,2 кг
Б4			ТМ.89.25	∅345 / ∅275					1							2,7 кг
Б4			ТМ.89.26	∅345 / ∅275						1						2,7 кг
Б4			ТМ.89.27	∅395 / ∅327							1					3,0 кг

Сальник.Ру
САЛЬНИК-НАБИВНОЙ.РФ

Изм.	Кол.уч.	Лист	№ док.	Подп.	Дата

ТМ.89.00

Лист
3

"Сальник.Ру" - изготовитель сальников набивных по серии 5.900-2. <https://salniknabivnoi.ru>

Формат А4

Инв. № подл.	Подпись и дата	Взам. инв. №	Взам. инв. №	Подпись и дата

Серия 5.900-2

Формат	Зона	Поз	Обозначение	Наименование	Кол. на испол. ТМ.89.00.-									Примечание		
					-	01	02	03	04	05	06	07	08		09	
Б4		3	ТМ.89.28	∅500 / ∅428								1				4,1 кг
Б4			ТМ.89.29	∅550 / ∅480									1			4,5 кг
Б4			ТМ.89.30	∅600 / ∅532										1		4,8 кг
				<u>Материалы</u>												Кол. на испол. дана в кг
		4		Пенька короткая ГОСТ 9993-74												См. ТМ89.00.Д п 4.2.
				Битум нефтяной марки БН 70/30 ГОСТ 6617-76	0,7	0,8	1,1	2,2	3,8	1,8	2,1	5,8	6,3	7,5		
				Бензин ГОСТ 8505-80												
		5		Цемент марки 400												См. ТМ89.00.Д п 4.3.
				ГОСТ 10178-76	0,5	0,5	0,7	1,5	2,5	1,2	1,4	3,9	4,2	5,0		
				Асбест марки П-4-20												
		6		Битум нефтяной марки												См. ТМ89.00.Д п 4.4.
				БН 70/30 ГОСТ 6617-76	0,4	0,5	0,6	1,2	2,0	1,0	1,1	3,1	3,4	4,0		
				Асбест марки П-4-20												
				ГОСТ 12871-83												

Сальник.Ру
САЛЬНИК-НАБИВНОЙ.РФ

Изм.	Кол.уч.	Лист	№ док.	Подп.	Дата

ТМ.89.00

Лист
4

"Сальник.Ру" - изготовитель сальников набивных по серии 5.900-2. <https://salniknabivnoi.ru>

Формат А4

Инв. № подл.	Подпись и дата	Взам. инв. №	Взам. инв. №	Подпись и дата

Серия 5.900-2

Формат	Зона	Поз	Обозначение	Наименование	Кол. на испол. ТМ.89.00.-							Примечание		
					10	11	12	13	14	15	16		17	
					<u>Документация</u>									
A3			ТМ.89.00.СБ	Сборочный чертеж										
A4			ТМ.89.00.Д	Технические указания										
					<u>Детали</u>									
		1		Корпус										
				Труба $\frac{\text{ГОСТ10704-76}}{\text{Д ГОСТ10705-76}}$										
B4			ТМ.89.31	630x7 L=200	1									21,5 кг
B4			ТМ.89.32	720x8 L=200		1								28,1 кг
B4			ТМ.89.33	820x8 L=200			1							32,0 кг
B4			ТМ.89.34	920x8 L=200				1						36,0 кг
B4			ТМ.89.35	1020x8 L=200					1					40,0 кг

Сальник.Ру
САЛЬНИК-НАБИВНОЙ.РФ

Изм.	Кол.уч.	Лист	№ док.	Подп.	Дата	ТМ.89.00	Лист
							5

"Сальник.Ру" - изготовитель сальников набивных по серии 5.900-2. <https://salniknabivnoi.ru>

Копировал: Гольденбаум

Формат А4

Инв. № подл.	Подпись и дата	Взам. инв. №	Взам. инв. №	Подпись и дата

Серия 5.900-2

Формат	Зона	Поз	Обозначение	Наименование	Кол. на испол. ТМ.89.00.-							Примечание		
					10	11	12	13	14	15	16		17	
		1		Корпус										
				Лист $\frac{\text{Б-ПН-10 ГОСТ 19903-74}}{\text{СтЗ ГОСТ 14637-79}}$										
B4			ТМ.89.36	200x3486					1					49,4 кг
B4			ТМ.89.37	200x4114						1				58,2 кг
B4			ТМ.89.38	200x4742							1			67,0 кг
		2		Упор										
				Круг $\frac{\text{В ГОСТ 2590-71}}{\text{СтЗ ГОСТ 535-79}}$										
B4			ТМ.89.39	∅15 L=1880	3									2,6 кг
B4			ТМ.89.40	∅15 L=2155		3								3,0 кг
B4			ТМ.89.41	∅15 L=2470			3							3,4 кг
B4			ТМ.89.42	∅15 L=2785				3						3,9 кг
B4			ТМ.89.43	∅15 L=3098					3					4,3 кг
B4			ТМ.89.44	∅15 L=3405						3				4,7 кг
B4			ТМ.89.45	∅15 L=4032							3			5,6 кг
B4			ТМ.89.46	∅15 L=4660								3		6,5 кг

Сальник.Ру
САЛЬНИК-НАБИВНОЙ.РФ

Изм.	Кол.уч.	Лист	№ док.	Подп.	Дата	ТМ.89.00	Лист
							6

"Сальник.Ру" - изготовитель сальников набивных по серии 5.900-2. <https://salniknabivnoi.ru>

Копировал: Гольденбаум

Формат А4

Инв. № подл.	Подпись и дата	Взам. инв. №	Взам. инв. №	Подпись и дата

Серия 5.900-2

Формат	Зона	Поз	Обозначение	Наименование	Кол. на испол. ТМ.89.00.-							Примечание						
					10	11	12	13	14	15	16		17					
		3		Ребро														
				Лист Б-ПН-10 ГОСТ 19903-74 СтЗ ГОСТ 14637-79														
Б4			ТМ.89.47	∅730 / ∅632	1													8,2 кг
Б4			ТМ.89.48	∅810 / ∅722		1												8,3 кг
Б4			ТМ.89.49	∅920 / ∅823			1											10,4 кг
Б4			ТМ.89.50	∅1030 / ∅923				1										12,9 кг
Б4			ТМ.89.51	∅1130 / ∅1023					1									14,2 кг
Б4			ТМ.89.52	∅1230 / ∅1123						1								15,5 кг
Б4			ТМ.89.53	∅1430 / ∅1323							1							18,0 кг
Б4			ТМ.89.54	∅1630 / ∅1523								1						20,8 кг
				Материалы														Кол. на испол. дана в кг
		4		Пенька короткая ГОСТ 9993-74														См. ТМ.89.00.Д
				Битум нефтяной марки	7,9	7,9	9,3	10,4	11,5	12,6	15,0	17,3						п 4.2.
				БН 70/30 ГОСТ 6617-76														
				Бензин ГОСТ 8505-80														

Сальник.Ру
САЛЬНИК-НАБИВНОЙ.РФ

Изм.	Кол.уч.	Лист	№ док.	Подп.	Дата

ТМ.89.00

Лист

7

"Сальник.Ру" - изготовитель сальников набивных по серии 5.900-2. <https://salniknabivnoi.ru>

Формат А4

Инв. № подл.	Подпись и дата	Взам. инв. №	Взам. инв. №	Подпись и дата

Серия 5.900-2

Формат	Зона	Поз	Обозначение	Наименование	Кол. на испол. ТМ.89.00.-							Примечание						
					10	11	12	13	14	15	16		17					
		5		Цемент марки 400														См. ТМ.89.00.Д
				ГОСТ 10176-76	5,8	5,8	7,5	8,4	9,0	10,0	12,0	14,0						п 4.3.
				Асбест марки П-4-20														
				ГОСТ 12871-83														
		6		Битум нефтяной марки														См. ТМ.89.00.Д
				БН 70/30 ГОСТ 6617-76	5,8	5,9	9,0	10,0	11,0	12,0	15,0	17,0						п 4.4.
				Асбест марки П-4-20														
				ГОСТ 12871-83														

Сальник.Ру
САЛЬНИК-НАБИВНОЙ.РФ

Изм.	Кол.уч.	Лист	№ док.	Подп.	Дата

ТМ.89.00

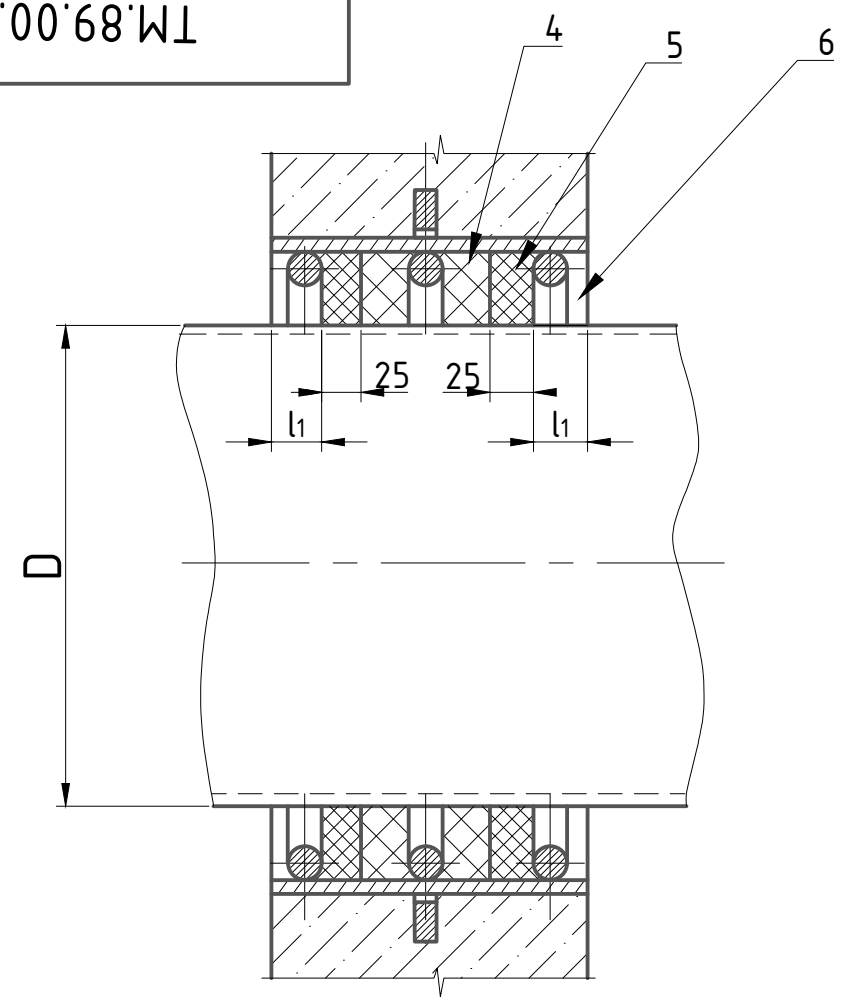
Лист

8

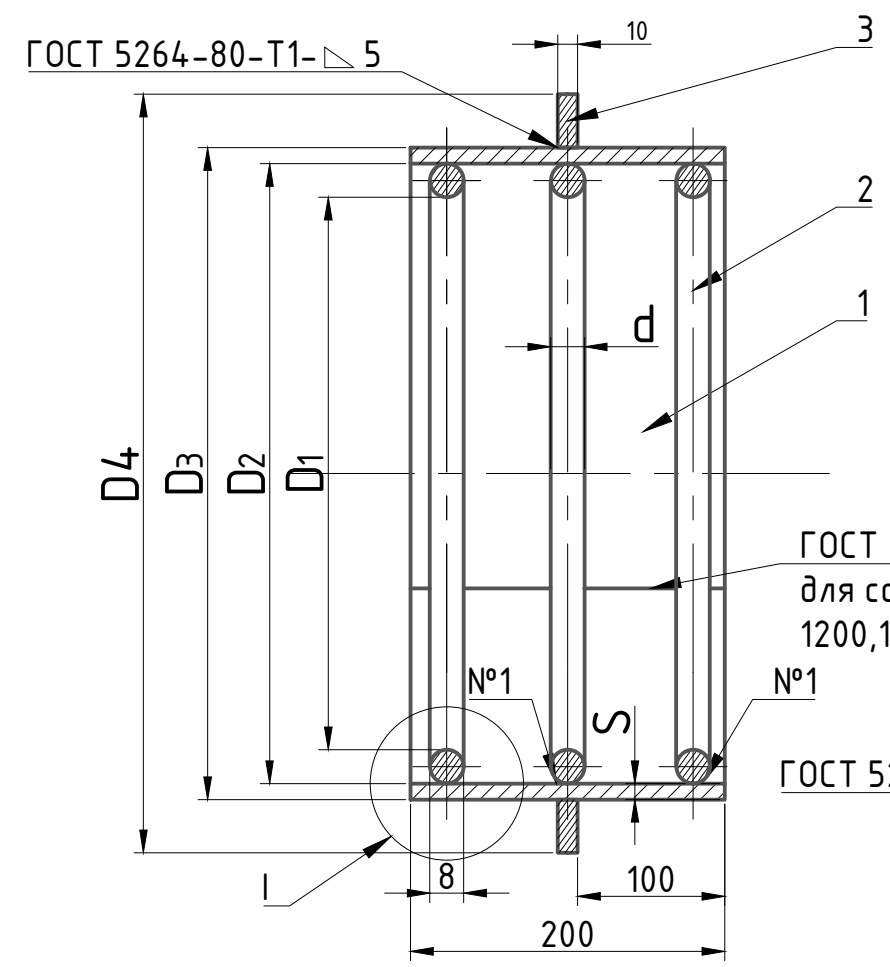
"Сальник.Ру" - изготовитель сальников набивных по серии 5.900-2. <https://salniknabivnoi.ru>

Формат А4

TM.89.00. CB



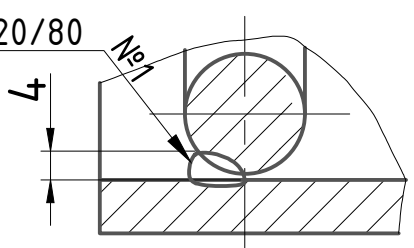
Корпус сальника



ГОСТ 5264-80-68
для сальников Ду1000,
1200,1400

ГОСТ 5264-80-T1-20/80

М 1:1



Обозначение	Шифр сальника	D	Основные размеры сальника										Масса сальника, кг
			D ₁	D ₂	D ₃	D ₄	S	d	l	l ₁	L разв. поз.2		
TM 89	Dy 50	57	89	114	116	185	4,5	7	15	20	300	5,6	
-01	Dy 80	89	115	140	142	215					382	6,9	
-02	Dy 100	108	140	165	167	240					460	8,2	
-03	Dy 125	133	191	219	221	290	6	10	20	520	14,0		
-04	Dy 150	159	239	273	275	345				780	20,3		
-05	Dy 200	219	239	273	275	345				780	16,0		
-06	Dy 250	273	291	325	327	395	8	15	20	945	18,8		
-07	Dy 300	325	382	426	428	500				1245	34,4		
-08	Dy 350	377	430	478	480	550				1395	42,7		
-09	Dy 400	426	484	530	532	600	7	15	20	1562	45,8		
-10	Dy 500	530	584	630	632	730				1880	57,0		
-11	Dy 600	630	672	720	722	810				2155	64,9		
-12	Dy 700	720	772	820	823	920	8	15	20	2470	78,5		
-13	Dy 800	820	872	920	923	1030				2785	89,3		
-14	Dy 900	920	972	1020	1023	1130				3098	98,6		
-15	Dy 1000	1020	1070	1120	1123	1230	9	15	20	3405	113,7		
-16	Dy 1200	1220	1270	1320	1323	1430				4032	135,0		
-17	Dy 1400	1420	1470	1520	1523	1630				4660	155,5		

1. Предельные отклонения размеров: $\pm \frac{IT14}{2}$
2. Остальные технические требования см. TM.89.00.Д

Сальник.Ру
САЛЬНИК-НАБИВНОЙ.РФ

TM.89.00. CB

						TM.89.00. CB		
						Сальники набивные Ду 50...1400, L=200 Сборочный чертеж		
Изм.	Колуч.	Лист	№ док.	Подп.	Дата	Стадия	Масса	Масштаб
Разработ	Дубинская			Дубинская		и	См.табл.	-
Проб	Костельцева			Костельцева		Лист		Листов 1
Рук. бр.	Смирнов			Смирнов		Госстрой СССР		
Гл. инженер	Блоков			Блоков		СОЮЗВОДОКАНАЛПРОЕКТ		
Н. контр.	Вайнштейн			Вайнштейн		г. Москва		
Утв.	Явдеев			Явдеев		Формат А3		

Серия 5.900-2

Инв. № подл.	Подпись и дата	Взам. инв. №	Взам. инв. №	Подпись и дата

Инв. № подл.	Подпись и дата	Взам. инв. №	Взам. инв. №	Подпись и дата

Серия 5.900-2

Формат	Зона	Поз	Обозначение	Наименование	Кол. на испол. ТМ.90.00.-									Примечание	
					-	01	02	03	04	05	06	07	08		09
				Документация											
A3			ТМ.90.00.СБ	Сборочный чертеж											
A4			ТМ.89.00.Д	Технические указания											
				Детали											
		1		Корпус											
				Труба ГОСТ 3262-75											
B4			ТМ.90.01	100x4,5 L=300	1										3,6 кг
B4			ТМ.90.02	125x4,5 L=300		1									4,5 кг
B4			ТМ.90.03	150x4,5 L=300			1								5,4 кг

Сальник.Ру
САЛЬНИК-НАБИВНОЙ.РФ

Изм.	Кол.уч.	Лист	№ док.	Подп.	Дата
Разработ				А.Дубинский	
Проб				Костельцева	
Рук. др.				Смирнов	
Н. контр.				Вайнштейн	
Утв.				Явдеев	

ТМ.90.00

Сальники набивные
Ду 50...1400, L=300

Стадия	Масса	Масштаб
И	1	8
Госстрой СССР СОЮЗВОДОКАНАЛПРОЕКТ г. Москва		

Исполнение 10...17-см. лист 5,6,7,8

"Сальник.Ру" - изготовитель сальников набивных по серии 5.900-2. <https://salniknabivnoi.ru>

Формат А4

Инв. № подл.	Подпись и дата	Взам. инв. №	Взам. инв. №	Подпись и дата

Серия 5.900-2

Формат	Зона	Поз	Обозначение	Наименование	Кол. на испол. ТМ.90.00.-									Примечание	
					-	01	02	03	04	05	06	07	08		09
		1		Корпус											
				Труба $\frac{\text{ГОСТ 10704-76}}{\text{Д ГОСТ 10705-80}}$											
B4			ТМ.90.04	219x6 L=300			1								9,5 кг
B4			ТМ.90.05	273x6 L=300				1							11,9 кг
B4			ТМ.90.06	273x6 L=300					1						11,9 кг
B4			ТМ.90.07	325x6 L=300						1					14,1 кг
B4			ТМ.90.08	426x6 L=300							1				18,6 кг
B4			ТМ.90.09	478x8 L=300								1			27,8 кг
B4			ТМ.90.10	530x7 L=300									1		27,0 кг
		2		Упор											
				Круг $\frac{\text{В ГОСТ 2590-71}}{\text{СмЗ ГОСТ 535-79}}$											
B4			ТМ.90.11	φ7 L=300	3										0,10кг
B4			ТМ.90.12	φ7 L=382		3									0,12 кг
B4			ТМ.90.13	φ7 L=460			3								0,13 кг
B4			ТМ.90.14	φ7 L=620				3							0,20 кг
B4			ТМ.90.15	φ7 L=780					3						0,47 кг

Сальник.Ру
САЛЬНИК-НАБИВНОЙ.РФ

Изм.	Кол.уч.	Лист	№ док.	Подп.	Дата

ТМ.90.00

Лист
2

"Сальник.Ру" - изготовитель сальников набивных по серии 5.900-2. <https://salniknabivnoi.ru>

Формат А4

Инв. № подл.	Подпись и дата	Взам. инв. №	Взам. инв. №	Подпись и дата

Серия 5.900-2

Формат	Зона	Поз	Обозначение	Наименование	Кол. на испол. ТМ.90.00.-									Примечание		
					-	01	02	03	04	05	06	07	08		09	
		2		Упор												
				Круж $\frac{B \text{ ГОСТ } 2590-71}{C \text{ мЗ ГОСТ } 535-79}$												
Б4			ТМ.90.16	∅10 L=780						3						0,47 кг
Б4			ТМ.90.17	∅10 L=945							3					0,60 кг
Б4			ТМ.90.18	∅15 L=1245								3				1,7 кг
Б4			ТМ.90.19	∅15 L=1395									3			2,0 кг
Б4			ТМ.90.20	∅15 L=1562										3		2,2 кг
		3		Ребро												
				Лист $\frac{Б-ПН-10 \text{ ГОСТ } 19903-74}{C \text{ мЗ ГОСТ } 14637-79}$												
Б4			ТМ.90.21	∅185 / ∅116	1											1,3 кг
Б4			ТМ.90.22	∅215 / ∅142		1										1,6 кг
Б4			ТМ.90.23	∅240 / ∅167			1									1,8 кг
Б4			ТМ.90.24	∅290 / ∅221				1								2,2 кг
Б4			ТМ.90.25	∅345 / ∅275					1							2,7 кг
Б4			ТМ.90.26	∅345 / ∅275						1						2,7 кг
Б4			ТМ.90.27	∅395 / ∅327							1					3,0 кг

Сальник.Ру
САЛЬНИК-НАБИВНОЙ.РФ

						ТМ.90.00									Лист
															3
Изм.	Кол.уч.	Лист	№ док.	Подп.	Дата										

"Сальник.Ру" - изготовитель сальников набивных по серии 5.900-2. <https://salniknabivnoi.ru>

Формат А4

Инв. № подл.	Подпись и дата	Взам. инв. №	Взам. инв. №	Подпись и дата

Серия 5.900-2

Формат	Зона	Поз	Обозначение	Наименование	Кол. на испол. ТМ.90.00.-									Примечание		
					-	01	02	03	04	05	06	07	08		09	
Б4		3	ТМ.90.28	∅500 / ∅428									1			4,1 кг
Б4			ТМ.90.29	∅550 / ∅480										1		4,5 кг
Б4			ТМ.90.30	∅600 / ∅530											1	4,8 кг
				<u>Материалы</u>												Кол. на испол. дана в кг
		4		Пенька короткая ГОСТ 9993-74												См. ТМ89.00.Д п 4.2.
				Битум нефтяной марки БН 70/30 ГОСТ 6617-76	0,9	1,1	1,5	2,9	5,0	2,4	2,7	7,7	8,4	10		
				Бензин ГОСТ 8505-80												
		5		Цемент марки 400												См. ТМ89.00.Д п 4.3.
				ГОСТ 10178-76	0,5	0,6	0,7	1,5	2,5	1,2	1,4	3,9	4,2	5,0		
				Асбест марки П-4-20												
		6		Битум нефтяной марки												См. ТМ89.00.Д п 4.4.
				БН 70/30 ГОСТ 6617-76	0,4	0,5	0,6	1,2	2,0	1,0	1,1	3,1	3,4	4,0		
				Асбест марки П-4-20												
				ГОСТ 12871-83												

Сальник.Ру
САЛЬНИК-НАБИВНОЙ.РФ

						ТМ.90.00									Лист
															4
Изм.	Кол.уч.	Лист	№ док.	Подп.	Дата										

"Сальник.Ру" - изготовитель сальников набивных по серии 5.900-2. <https://salniknabivnoi.ru>

Формат А4

Инв. № подл.	Подпись и дата	Взам. инв. №	Взам. инв. №	Подпись и дата
--------------	----------------	--------------	--------------	----------------

Серия 5.900-2

Формат	Зона	Поз	Обозначение	Наименование	Кол. на испол. ТМ.90.00.-							Примечание		
					10	11	12	13	14	15	16		17	
					<u>Документация</u>									
A3			ТМ.90.00.СБ	Сборочный чертеж										
A4			ТМ.89.00.Д	Технические указания										
				<u>Детали</u>										
		1		Корпус										
				Труба $\frac{\text{ГОСТ10704-76}}{\text{ДГОСТ10705-76}}$										
B4			ТМ.90.31	630x7 L=300	1									32,3 кг
B4			ТМ.90.32	720x8 L=300		1								42,2 кг
B4			ТМ.90.33	820x8 L=300			1							48,0 кг
B4			ТМ.90.34	920x8 L=300				1						54,0 кг
B4			ТМ.90.35	1020x8 L=300					1					60,0 кг

Сальник.Ру
САЛЬНИК-НАБИВНОЙ.РФ

Изм.	Кол.уч.	Лист	№ док.	Подп.	Дата	ТМ.90.00	Лист
							5

"Сальник.Ру" - изготовитель сальников набивных по серии 5.900-2. <https://salniknabivnoi.ru>

Формат А4

Инв. № подл.	Подпись и дата	Взам. инв. №	Взам. инв. №	Подпись и дата
--------------	----------------	--------------	--------------	----------------

Серия 5.900-2

Формат	Зона	Поз	Обозначение	Наименование	Кол. на испол. ТМ.90.00.-							Примечание		
					10	11	12	13	14	15	16		17	
		1		Корпус										
				Лист $\frac{\text{Б-ПН-10 ГОСТ 19903-74}}{\text{СтЗ ГОСТ 14637-79}}$										
B4			ТМ.90.36	300x3486						1				74,1 кг
B4			ТМ.90.37	300x4114							1			87,3 кг
B4			ТМ.90.38	300x4742								1		101,0 кг
		2		Упор										
				Круг $\frac{\text{В ГОСТ 2590-71}}{\text{СтЗ ГОСТ 535-79}}$										
B4			ТМ.90.39	∅15 L=1880	3									2,6 кг
B4			ТМ.90.40	∅15 L=2155		3								3,0 кг
B4			ТМ.90.41	∅15 L=2470			3							3,4 кг
B4			ТМ.90.42	∅15 L=2785				3						3,9 кг
B4			ТМ.90.43	∅15 L=3098					3					4,3 кг
B4			ТМ.90.44	∅15 L=3405						3				4,7 кг
B4			ТМ.90.45	∅15 L=4032							3			5,6 кг
B4			ТМ.90.46	∅15 L=4660								3		6,5 кг

Сальник.Ру
САЛЬНИК-НАБИВНОЙ.РФ

Изм.	Кол.уч.	Лист	№ док.	Подп.	Дата	ТМ.90.00	Лист
							6

"Сальник.Ру" - изготовитель сальников набивных по серии 5.900-2. <https://salniknabivnoi.ru>

Формат А4

Инв. № подл.	Подпись и дата	Взам. инв. №	Взам. инв. №	Подпись и дата

Серия 5.900-2

Формат	Зона	Поз	Обозначение	Наименование	Кол. на испол. ТМ.90.00.-							Примечание		
					10	11	12	13	14	15	16		17	
		3		Ребро										
				Лист Б-ПН-10 ГОСТ 19903-74 СтЗ ГОСТ 14637-79										
			ТМ.90.47	∅730 / ∅632	1									8,2 кг
Б4			ТМ.90.48	∅810 / ∅722		1								8,3 кг
Б4			ТМ.90.49	∅920 / ∅823			1							10,4 кг
Б4			ТМ.90.50	∅1030 / ∅923				1						12,9 кг
Б4			ТМ.90.51	∅1130 / ∅1023					1					14,2 кг
Б4			ТМ.90.52	∅1230 / ∅1123						1				15,5 кг
Б4			ТМ.90.53	∅1430 / ∅1323							1			18,0 кг
Б4			ТМ.90.54	∅1630 / ∅1523								1		20,8 кг
				<u>Материалы</u>										Кол. на испол. дана в кг
		4		Пенька короткая ГОСТ 9993-74										См. ТМ.89.00.Д
				Битум нефтяной марки	11,0	11,0	13,7	15,4	17,0	18,7	22,9	25,9		п 4.2.
				БН 70/30 ГОСТ 6617-76										
				Бензин ГОСТ 8505-80										

Сальник.Ру
САЛЬНИК-НАБИВНОЙ.РФ

Изм.	Кол.уч.	Лист	№ док.	Подп.	Дата

ТМ.90.00

Лист
7

"Сальник.Ру" - изготовитель сальников набивных по серии 5.900-2. <https://salniknabivnoi.ru>

Формат А4

Инв. № подл.	Подпись и дата	Взам. инв. №	Взам. инв. №	Подпись и дата

Серия 5.900-2

Формат	Зона	Поз	Обозначение	Наименование	Кол. на испол. ТМ.90.00.-							Примечание		
					10	11	12	13	14	15	16		17	
		5		Цемент марки 400										См. ТМ.89.00.Д
				ГОСТ 10176-76	5,8	5,8	7,5	8,4	9,0	10,0	12,0	14,0		п 4.3.
				Асбест марки П-4-20										
				ГОСТ 12871-76										
		6		Битум нефтяной марки										См. ТМ.89.00.Д
				БН 70/30 ГОСТ 6617-76	5,8	5,8	9,0	10,0	11,0	12,0	15,0	17,0		п 4.4.
				Асбест марки П-4-20										
				ГОСТ 12871-83										

Сальник.Ру
САЛЬНИК-НАБИВНОЙ.РФ

Изм.	Кол.уч.	Лист	№ док.	Подп.	Дата

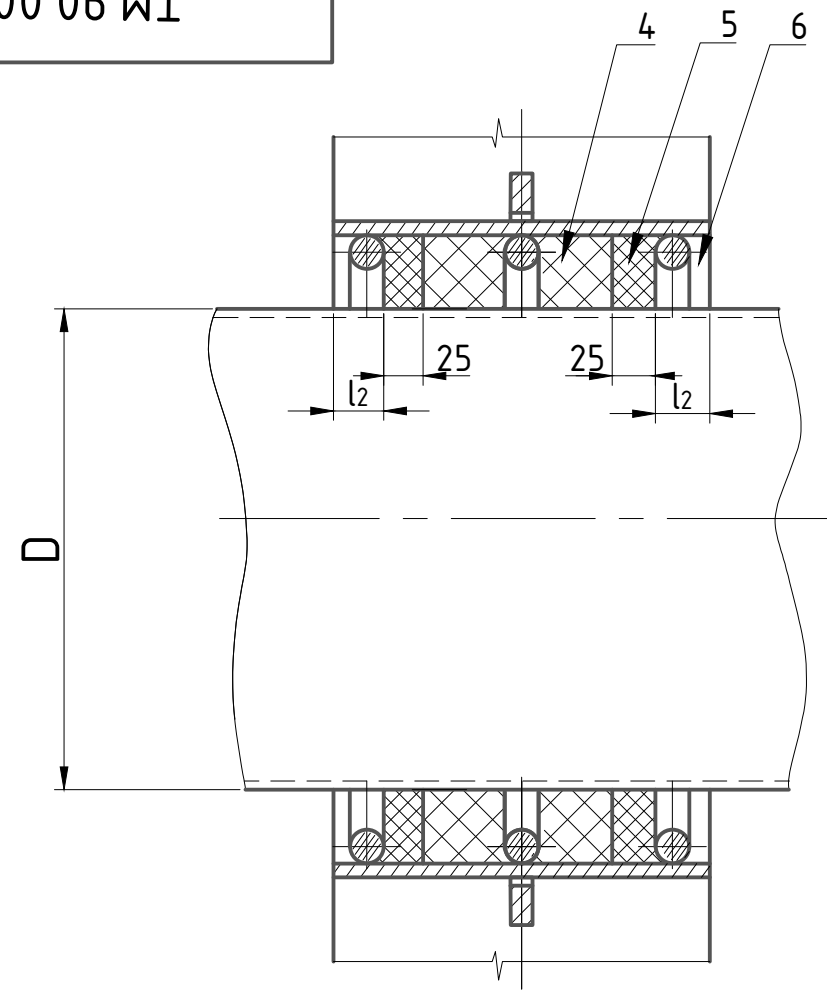
ТМ.90.00

Лист
8

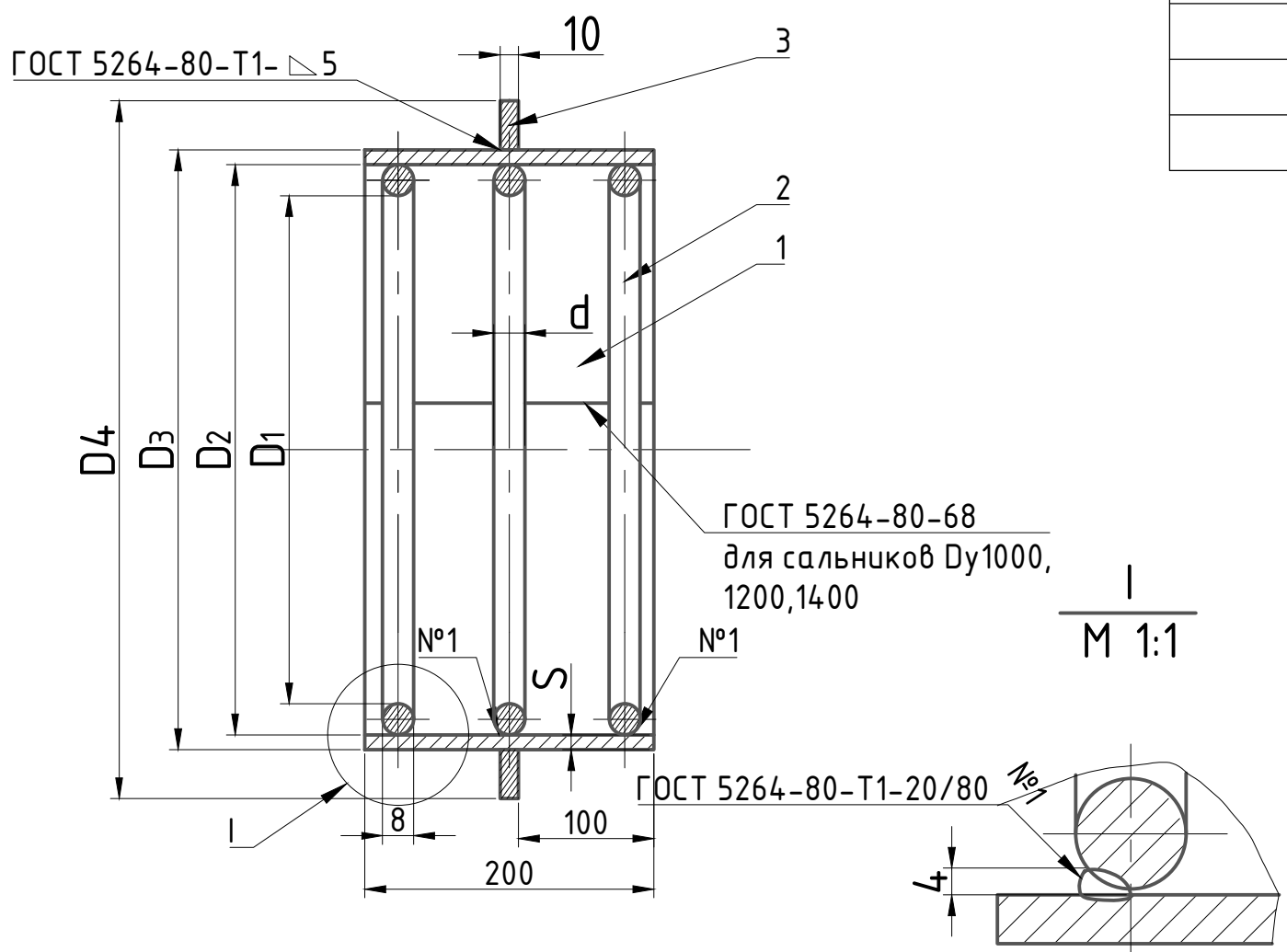
"Сальник.Ру" - изготовитель сальников набивных по серии 5.900-2. <https://salniknabivnoi.ru>

Формат А4

TM.90.00. CB



Корпус сальника



Обозначение	Шифр сальника	D	Основные размеры сальника										Масса сальника, кг
			D ₁	D ₂	D ₃	D ₄	S	d	l	l ₂	L разв. поз.2		
TM 91	Dy 50	57	89	114	116	185	4,5	7	15	20	300	7,0	
-01	Dy 80	89	115	140	142	215					382	8,7	
-02	Dy 100	108	140	165	167	240					460	10,4	
-03	Dy 125	133	191	219	221	290	6	10	20	520	17,9		
-04	Dy 150	159	239	273	275	345				780	25,5		
-05	Dy 200	219	239	273	275	345				780	20,6		
-06	Dy 250	273	291	325	327	395	8	15	20	945	24,1		
-07	Dy 300	325	382	426	428	500				1245	42,5		
-08	Dy 350	377	430	478	480	550				1395	54,1		
-09	Dy 400	426	484	530	532	600	7	15	20	1562	57,3		
-10	Dy 500	530	584	630	632	730				1880	70,9		
-11	Dy 600	630	672	720	722	810				2155	82,1		
-12	Dy 700	720	772	820	823	920	8	15	20	2470	98,9		
-13	Dy 800	820	872	920	923	1030				2785	112,3		
-14	Dy 900	920	972	1020	1023	1130				3098	124,1		
-15	Dy 1000	1020	1070	1120	1123	1230	9	15	20	3405	144,5		
-16	Dy 1200	1220	1270	1320	1323	1430				4032	171,3		
-17	Dy 1400	1420	1470	1520	1523	1630				4660	198,1		

1. Предельные отклонения размеров: $\pm \frac{IT14}{2}$
2. Остальные технические требования см. TM.89.00.Д

Сальник.Ру
САЛЬНИК-НАБИВНОЙ.РФ

TM.90.00. CB

						Сальники набивные Ду 50...1400, L=300 Сборочный чертеж			Стадия	Масса	Масштаб
Изм.	Колуч.	Лист	№ док.	Подп.	Дата	Сальники набивные Ду 50...1400, L=300 Сборочный чертеж	и	См.табл.		-	
Разработ	Дубинская			<i>Дубинская</i>							
Проб	Костельцева			<i>Костельцева</i>							
Рук. бр.	Смирнов			<i>Смирнов</i>							
Гл. инженер	Блоков			<i>Блоков</i>							
Н. контр.	Вайнштейн			<i>Вайнштейн</i>							
Утв.	Явдеев			<i>Явдеев</i>							
								Лист	Листов 1		
								Госстрой СССР СОЮЗВОДОКАНАЛПРОЕКТ г. Москва			

Серия 5.900-2

Инв. № подл.	Подпись и дата	Взам. инв. №	Взам. инв. №	Подпись и дата

Инв. № подл.	Подпись и дата	Взам. инв. №	Взам. инв. №	Подпись и дата

Серия 5.900-2

Формат	Зона	Поз	Обозначение	Наименование	Кол. на испол. ТМ.91.00.-									Примечание	
					-	01	02	03	04	05	06	07	08		09
				<u>Документация</u>											
A3			ТМ.91.00.СБ	Сборочный чертеж											
A4			ТМ.89.00.Д	Технические указания											
				<u>Детали</u>											
		1		Корпус											
				Труба ГОСТ 3262-75											
B4			ТМ.91.01	100x4,5 L=500	1										6,0 кг
B4			ТМ.91.02	125x4,5 L=500		1									7,5 кг
B4			ТМ.91.03	150x4,5 L=500			1								9,0 кг

Сальник.Ру
САЛЬНИК-НАБИВНОЙ.РФ

Изм.	Кол.уч.	Лист	№ док.	Подп.	Дата
Разработ		Дубинская		А.Дубинский	
Проб		Костельцева		З.Костельцева	
Рук. др.		Смирнов		А.Смирнов	
Н. контр.		Вайнштейн		В.Вайнштейн	
Утв.		Явдеев		А.Явдеев	

ТМ.91.00

Исполнение 10...17-см. лист 5,6,7,8

Сальники набивные
Ду 50...1400, L=500

Стадия	Масса	Масштаб
И	1	8

Госстрой СССР
СОЮЗВОДОКАНАЛПРОЕКТ
г. Москва

"Сальник.Ру" - изготовитель сальников набивных по серии 5.900-2. <https://salniknabivnoi.ru>

Формат А4

Инв. № подл.	Подпись и дата	Взам. инв. №	Взам. инв. №	Подпись и дата

Серия 5.900-2

Формат	Зона	Поз	Обозначение	Наименование	Кол. на испол. ТМ.90.00.-									Примечание	
					-	01	02	03	04	05	06	07	08		09
		1		Корпус											
				Труба $\frac{\text{ГОСТ 10704-76}}{\text{Д ГОСТ 10705-80}}$											
B4			ТМ.91.04	219x6 L=500			1								19,7 кг
B4			ТМ.91.05	273x6 L=500				1							19,8 кг
B4			ТМ.91.06	273x6 L=500					1						19,8 кг
B4			ТМ.91.07	325x6 L=500						1					23,6 кг
B4			ТМ.91.08	426x6 L=500							1				31,0 кг
B4			ТМ.91.09	478x8 L=500								1			46,4 кг
B4			ТМ.91.10	530x7 L=500									1		49,0 кг
		2		Упор											
				Круг $\frac{\text{В ГОСТ 2590-71}}{\text{СмЗ ГОСТ 535-79}}$											
B4			ТМ.91.11	φ7 L=300	4										0,10кг
B4			ТМ.91.12	φ7 L=382		4									0,12 кг
B4			ТМ.91.13	φ7 L=460			4								0,13 кг
B4			ТМ.91.14	φ7 L=620				4							0,20 кг
B4			ТМ.91.15	φ7 L=780					4						0,47 кг

Сальник.Ру
САЛЬНИК-НАБИВНОЙ.РФ

Изм.	Кол.уч.	Лист	№ док.	Подп.	Дата

ТМ.91.00

Лист
2

"Сальник.Ру" - изготовитель сальников набивных по серии 5.900-2. <https://salniknabivnoi.ru>

Формат А4

Инв. № подл.	Подпись и дата	Взам. инв. №	Взам. инв. №	Подпись и дата

Серия 5.900-2

Формат	Зона	Поз	Обозначение	Наименование	Кол. на испол. ТМ.91.00.-									Примечание		
					-	01	02	03	04	05	06	07	08		09	
		2		Упор												
				Круж $\frac{B \text{ ГОСТ } 2590-71}{C \text{ мЗ ГОСТ } 535-79}$												
Б4			ТМ.91.16	∅10 L=780						4						0,47 кг
Б4			ТМ.91.17	∅10 L=945							4					0,60 кг
Б4			ТМ.91.18	∅15 L=1245								4				1,7 кг
Б4			ТМ.91.19	∅15 L=1395									4			2,0 кг
Б4			ТМ.91.20	∅15 L=1982										4		2,2 кг
		3		Ребро												
				Лист $\frac{Б-ПН-10 \text{ ГОСТ } 19903-74}{C \text{ мЗ ГОСТ } 14637-79}$												
Б4			ТМ.91.21	∅185 / ∅116	1											1,3 кг
Б4			ТМ.91.22	∅215 / ∅142		1										1,6 кг
Б4			ТМ.91.23	∅240 / ∅167			1									1,8 кг
Б4			ТМ.91.24	∅290 / ∅221				1								2,2 кг
Б4			ТМ.91.25	∅345 / ∅275					1							2,7 кг
Б4			ТМ.91.26	∅345 / ∅275						1						2,7 кг
Б4			ТМ.91.27	∅395 / ∅327							1					3,0 кг

Сальник.Ру
САЛЬНИК-НАБИВНОЙ.РФ

Изм.	Кол.уч.	Лист	№ док.	Подп.	Дата

ТМ.91.00

Лист
3

"Сальник.Ру" - изготовитель сальников набивных по серии 5.900-2. <https://salniknabivnoi.ru>

Формат А4

Инв. № подл.	Подпись и дата	Взам. инв. №	Взам. инв. №	Подпись и дата

Серия 5.900-2

Формат	Зона	Поз	Обозначение	Наименование	Кол. на испол. ТМ.91.00.-									Примечание		
					-	01	02	03	04	05	06	07	08		09	
Б4		3	ТМ.91.28	∅500 / ∅428								1				4,1 кг
Б4			ТМ.91.29	∅550 / ∅480									1			4,5 кг
Б4			ТМ.91.30	∅600 / ∅532										1		4,8 кг
				<u>Материалы</u>												Кол. на испол. дана в кг
		4		Пенька короткая ГОСТ 9993-74												См. ТМ89.00.Д
				Битум нефтяной марки БН 70/30 ГОСТ 6617-76	0,8	0,9	1,3	2,9	4,4	2,6	2,4	7,0	7,6	9,0		п 4.2.
				Бензин ГОСТ 8505-80												
		5		Цемент марки 400												См. ТМ89.00.Д
				ГОСТ 10178-76	0,5	0,6	0,7	1,5	2,5	1,2	1,4	3,9	4,2	5,0		п 4.3.
				Асбест марки П-4-20												
				ГОСТ 12871-83												
		6		Битум нефтяной марки БН 70/30 ГОСТ 6617-76	0,4	0,5	0,6	1,2	2,0	1,0	1,1	3,1	3,4	4,0		См. ТМ89.00.Д
				Асбест марки П-4-20												п 4.4.
				ГОСТ 12871-83												

Сальник.Ру
САЛЬНИК-НАБИВНОЙ.РФ

Изм.	Кол.уч.	Лист	№ док.	Подп.	Дата

ТМ.91.00

Лист
4

"Сальник.Ру" - изготовитель сальников набивных по серии 5.900-2. <https://salniknabivnoi.ru>

Формат А4

Инв. № подл.	Подпись и дата	Взам. инв. №	Взам. инв. №	Подпись и дата

Серия 5.900-2

Формат	Зона	Поз	Обозначение	Наименование	Кол. на испол. ТМ.91.00.-							Примечание		
					10	11	12	13	14	15	16		17	
				<u>Документация</u>										
A3			ТМ.91.00.СБ	Сборочный чертеж										
A4			ТМ.89.00.Д	Технические указания										
				<u>Детали</u>										
		1		Корпус										
				Труба $\frac{\text{ГОСТ10704-76}}{\text{Д ГОСТ10705-76}}$										
B4			ТМ.91.31	630x7 L=500	1									53,8 кг
B4			ТМ.91.32	720x8 L=500		1								70,3 кг
B4			ТМ.91.33	820x8 L=500			1							80,1 кг
B4			ТМ.91.34	920x8 L=500				1						90,0 кг
B4			ТМ.91.35	1020x8 L=500					1					100,0 кг

Сальник.Ру
САЛЬНИК-НАБИВНОЙ.РФ

Изм.	Кол.уч.	Лист	№ док.	Подп.	Дата

ТМ.91.00

Лист
5

"Сальник.Ру" - изготовитель сальников набивных по серии 5.900-2. <https://salniknabivnoi.ru>

Формат А4

Инв. № подл.	Подпись и дата	Взам. инв. №	Взам. инв. №	Подпись и дата

Серия 5.900-2

Формат	Зона	Поз	Обозначение	Наименование	Кол. на испол. ТМ.89.00.-							Примечание		
					10	11	12	13	14	15	16		17	
		1		Корпус										
				Лист $\frac{\text{Б-ПН-10 ГОСТ 19903-74}}{\text{СтЗ ГОСТ 14637-79}}$										
B4			ТМ.91.36	500x3486						1				124,0 кг
B4			ТМ.91.37	500x4114							1			146,0 кг
B4			ТМ.91.38	500x4742								1		168,0 кг
		2		Упор										
				Круг $\frac{\text{В ГОСТ 2590-74}}{\text{СтЗ ГОСТ 535-79}}$										
B4			ТМ.91.39	∅15 L=1880	4									2,6 кг
B4			ТМ.91.40	∅15 L=2155		4								3,0 кг
B4			ТМ.91.41	∅15 L=2470			4							3,4 кг
B4			ТМ.91.42	∅15 L=2785				4						3,9 кг
B4			ТМ.91.43	∅15 L=3098					4					4,3 кг
B4			ТМ.91.44	∅15 L=3405						4				4,7 кг
B4			ТМ.91.45	∅15 L=4032							4			5,6 кг
B4			ТМ.91.46	∅15 L=4660								4		6,5 кг

Сальник.Ру
САЛЬНИК-НАБИВНОЙ.РФ

Изм.	Кол.уч.	Лист	№ док.	Подп.	Дата

ТМ.91.00

Лист
6

"Сальник.Ру" - изготовитель сальников набивных по серии 5.900-2. <https://salniknabivnoi.ru>

Формат А4

Инв. № подл.	Подпись и дата	Взам. инв. №	Взам. инв. №	Подпись и дата

Серия 5.900-2

Формат	Зона	Поз	Обозначение	Наименование	Кол. на испол. ТМ.91.00.-							Примечание							
					10	11	12	13	14	15	16		17						
		3		Ребро															
				Лист Б-ПН-10 ГОСТ 19903-74 СтЗ ГОСТ 14637-79															
			ТМ.91.47	φ730 / φ632	1														8,2 кг
Б4			ТМ.91.48	φ810 / φ722		1													8,3 кг
Б4			ТМ.91.49	φ920 / φ823			1												10,4 кг
Б4			ТМ.91.50	φ1030 / φ923				1											12,9 кг
Б4			ТМ.91.51	φ1130 / φ1023					1										14,2 кг
Б4			ТМ.91.52	φ1230 / φ1123						1									15,5 кг
Б4			ТМ.91.53	φ1430 / φ1323							1								18,0 кг
Б4			ТМ.91.54	φ1630 / φ1523								1							20,8 кг
				Материалы															Кол. на испол. дана в кг
		4		Пенька короткая ГОСТ 9993-74															См. ТМ89.00.Д
				Битум нефтяной марки	9,9	10,0	12,3	14,7	16,0	18,7	19,3	22,3							п 4.2.
				БН 70/30 ГОСТ 6617-76															
				Бензин ГОСТ 8505-80															

Сальник.Ру
САЛЬНИК-НАБИВНОЙ.РФ

Изм.	Кол.уч.	Лист	№ док.	Подп.	Дата

ТМ.91.00

Лист

7

"Сальник.Ру" - изготовитель сальников набивных по серии 5.900-2. <https://salniknabivnoi.ru>

Формат А4

Инв. № подл.	Подпись и дата	Взам. инв. №	Взам. инв. №	Подпись и дата

Серия 5.900-2

Формат	Зона	Поз	Обозначение	Наименование	Кол. на испол. ТМ.91.00.-							Примечание							
					10	11	12	13	14	15	16		17						
		5		Цемент марки 400															См. ТМ.89.00.Д
				ГОСТ 10176-76	5,8	5,8	7,5	8,4	9,0	10,0	12,0	14,0							п 4.3.
				Асбест марки П-4-20															
				ГОСТ 12871-76															
		6		Битум нефтяной марки															См. ТМ.89.00.Д
				БН 70/30 ГОСТ 6617-76	5,8	5,8	9,0	10,0	11,0	12,0	15,0	17,0							п 4.4.
				Асбест марки П-4-20															
				ГОСТ 12871-83															

Сальник.Ру
САЛЬНИК-НАБИВНОЙ.РФ

Изм.	Кол.уч.	Лист	№ док.	Подп.	Дата

ТМ.91.00

Лист

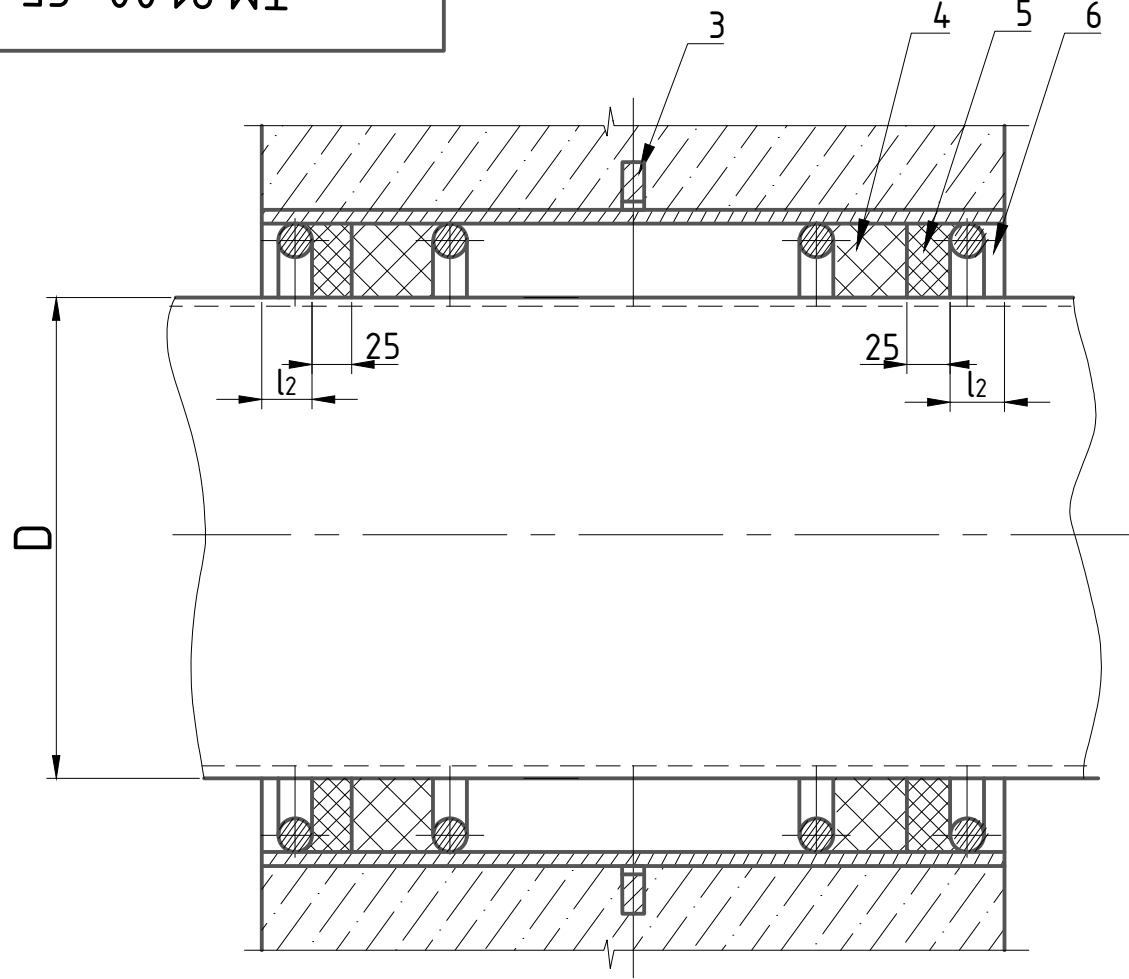
8

"Сальник.Ру" - изготовитель сальников набивных по серии 5.900-2. <https://salniknabivnoi.ru>

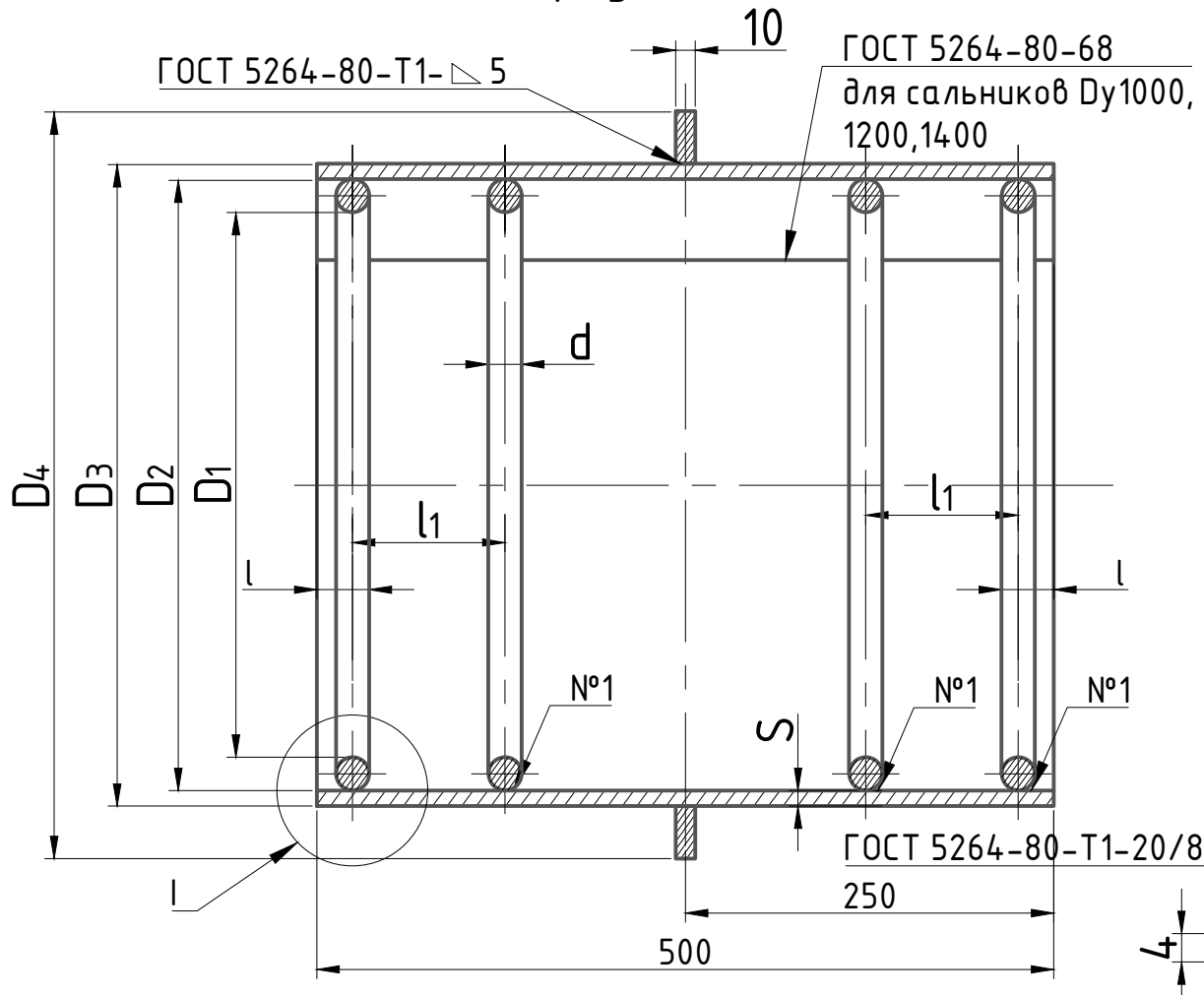
Формат А4

Серия 5.900-2

TM.91.00. СБ



Корпус сальника



М 1:1

Обозначение	Шифр сальника	D	Основные размеры сальника										Масса сальника, кг
			D ₁	D ₂	D ₃	D ₄	S	d	l	l ₁	l ₂	L разв. поз.2	
TM 91	Dy 50	57	89	114	116	185	4,5	7	15	120	20	300	9,4
-01	Dy 80	89	115	140	142	215						382	11,6
-02	Dy 100	108	140	165	167	240						460	13,9
-03	Dy 125	133	191	219	221	290	6	10	120	20	520	24,1	
-04	Dy 150	159	239	273	275	345					780	33,3	
-05	Dy 200	219	239	273	275	345					780	28,6	
-06	Dy 250	273	291	325	327	395	8	15	180	25	945	33,3	
-07	Dy 300	325	382	426	428	500					1245	55,9	
-08	Dy 350	377	430	478	480	550					1395	73,8	
-09	Dy 400	426	484	530	532	600	7	15	180	30	1562	76,5	
-10	Dy 500	530	584	630	632	730					1880	94,0	
-11	Dy 600	630	672	720	722	810					2155	112,2	
-12	Dy 700	720	772	820	823	920	8	15	180	30	2470	133,0	
-13	Dy 800	820	872	920	923	1030					2785	150,6	
-14	Dy 900	920	972	1020	1023	1130					3098	166,1	
-15	Dy 1000	1020	1070	1120	1123	1230	9	15	180	30	3405	196,4	
-16	Dy 1200	1220	1270	1320	1323	1430					4032	232,7	
-17	Dy 1400	1420	1470	1520	1523	1630					4660	268,0	

1. Предельные отклонения размеров: $\pm \frac{IT14}{2}$
2. Остальные технические требования см. TM.89.00.Д

Сальник.Ру
САЛЬНИК-НАБИВНОЙ.РФ

TM.91.00. СБ

Изм.						ТМ.91.00. СБ			Стадия	Масса	Масштаб
Разработ						Сальники набивные Ду 50...1400, L=500			и	См.табл.	-
Проб						Сборочный чертеж			Лист	Листов 1	
Рук. бр.						Госстрой СССР			СОЮЗВОДОКАНАЛПРОЕКТ		
Гл. инженер						г. Москва					
Н. контр.											
Утв.											

Инв. № подл.	Подпись и дата	Взам. инв. №	Взам. инв. №	Подпись и дата

Серия 5.900-2

Формат	Зона	Поз	Обозначение	Наименование	Кол. на испол. ТМ.92.00.-									Примечание	
					-	01	02	03	04	05	06	07	08		09
				<u>Документация</u>											
A3			ТМ.92.00.СБ	Сборочный чертеж											
A4			ТМ.89.00.Д	Технические указания											
				<u>Детали</u>											
		1		Корпус											
				Труба ГОСТ 3262-79											
B4			ТМ.92.01	100x4,5 L=800	1										9,6 кг
B4			ТМ.92.02	125x4,5 L=800		1									12,0 кг
B4			ТМ.92.03	150x4,5 L=800			1								14,4 кг

Сальник.Ру
САЛЬНИК-НАБИВНОЙ.РФ

Исполнение 10...17-см. лист 5,6,7,8

Изм.	Кол.уч.	Лист	№ док.	Подп.	Дата
Разработ		Дубинская		А.Дубинский	
Проб		Костельцева		З.Костельцева	
Рук. др.		Смирнов		С.Смирнов	
Н. контр.		Вайнштейн		В.Вайнштейн	
Утв.		Явдеев		А.Явдеев	

ТМ.92.00

Сальники набивные
Ду 50...1400, L=800

Стадия	Масса	Масштаб
И	1	8
Госстрой СССР СОЮЗВОДОКАНАЛПРОЕКТ г. Москва		

"Сальник.Ру" - изготовитель сальников набивных по серии 5.900-2. <https://salniknabivnoi.ru>

Формат А4

Инв. № подл.	Подпись и дата	Взам. инв. №	Взам. инв. №	Подпись и дата

Серия 5.900-2

Формат	Зона	Поз	Обозначение	Наименование	Кол. на испол. ТМ.90.00.-									Примечание	
					-	01	02	03	04	05	06	07	08		09
		1		Корпус											
				Труба $\frac{\text{ГОСТ 10704-76}}{\text{Д ГОСТ 10705-80}}$											
B4			ТМ.92.04	219x6 L=800			1								26,2 кг
B4			ТМ.92.05	273x6 L=800				1							31,7 кг
B4			ТМ.92.06	273x6 L=800					1						31,7 кг
B4			ТМ.92.07	325x6 L=800						1					37,8 кг
B4			ТМ.92.08	426x6 L=800							1				49,6 кг
B4			ТМ.92.09	478x8 L=800								1			74,2 кг
B4			ТМ.92.10	530x7 L=600									1		72,0 кг
		2		Упор											
				Круг $\frac{\text{В ГОСТ 2590-71}}{\text{СмЗ ГОСТ 535-79}}$											
B4			ТМ.92.11	φ7 L=300	4										0,10 кг
B4			ТМ.92.12	φ7 L=382		4									0,12 кг
B4			ТМ.92.13	φ7 L=460			4								0,13 кг
B4			ТМ.92.14	φ7 L=620				4							0,20 кг
B4			ТМ.92.15	φ7 L=780					4						0,47 кг

Сальник.Ру
САЛЬНИК-НАБИВНОЙ.РФ

Изм.	Кол.уч.	Лист	№ док.	Подп.	Дата

ТМ.92.00

Лист
2

"Сальник.Ру" - изготовитель сальников набивных по серии 5.900-2. <https://salniknabivnoi.ru>

Формат А4

Инв. № подл.	Подпись и дата	Взам. инв. №	Взам. инв. №	Подпись и дата

Серия 5.900-2

Формат	Зона	Поз	Обозначение	Наименование	Кол. на испол. ТМ.92.00.-									Примечание		
					-	01	02	03	04	05	06	07	08		09	
		2		Упор												
				Круг $\frac{B \text{ ГОСТ } 2590-71}{\text{смЗ ГОСТ } 535-79}$												
Б4			ТМ.91.16	$\phi 10 \text{ L}=780$						4						0,47 кг
Б4			ТМ.91.17	$\phi 10 \text{ L}=945$							4					0,60 кг
Б4			ТМ.91.18	$\phi 15 \text{ L}=1245$								4				1,7 кг
Б4			ТМ.91.19	$\phi 15 \text{ L}=1395$									4			2,0 кг
			ТМ.91.20	$\phi 15 \text{ L}=1562$										4		2,2 кг
		3		Ребро												
				Лист $\frac{Б-ПН-10 \text{ ГОСТ } 19903-74}{\text{смЗ ГОСТ } 14637-79}$												
Б4			ТМ.91.21	$\phi 185 / \phi 116$	1											1,3 кг
Б4			ТМ.91.22	$\phi 215 / \phi 142$		1										1,6 кг
Б4			ТМ.91.23	$\phi 240 / \phi 167$			1									1,8 кг
Б4			ТМ.91.24	$\phi 290 / \phi 221$				1								2,2 кг
Б4			ТМ.91.25	$\phi 345 / \phi 275$					1							2,7 кг
Б4			ТМ.91.26	$\phi 345 / \phi 275$						1						2,7 кг
Б4			ТМ.91.27	$\phi 395 / \phi 327$							1					3,0 кг

Сальник.Ру
САЛЬНИК-НАБИВНОЙ.РФ

Изм.	Кол.уч.	Лист	№ док.	Подп.	Дата

ТМ.92.00

Лист

3

"Сальник.Ру" - изготовитель сальников набивных по серии 5.900-2. <https://salniknabivnoi.ru>

Формат А4

Инв. № подл.	Подпись и дата	Взам. инв. №	Взам. инв. №	Подпись и дата

Серия 5.900-2

Формат	Зона	Поз	Обозначение	Наименование	Кол. на испол. ТМ.92.00.-									Примечание		
					-	01	02	03	04	05	06	07	08		09	
Б4		3	ТМ.92.28	$\phi 500 / \phi 428$									1			4,1 кг
Б4			ТМ.92.29	$\phi 550 / \phi 480$										1		4,5 кг
Б4			ТМ.92.30	$\phi 600 / \phi 532$											1	4,8 кг
				Материалы												Кол. на испол. дана в кг
		4		Пенька короткая ГОСТ 9993-74												См. ТМ.89.00.Д
				Битум нефтяной марки БН 70/30 ГОСТ 6617-76	0,8	0,9	1,3	2,9	4,4	2,6	2,4	7,0	7,6	9,0		п 4.2.
				Бензин ГОСТ 8505-80												
		5		Цемент марки 400												См. ТМ.89.00.Д
				ГОСТ 10178-76	0,5	0,6	0,7	1,5	2,5	1,2	1,4	3,9	4,2	5,0		п 4.3.
				Асбест марки П-4-20												
				ГОСТ 12871-83												
		6		Битум нефтяной марки БН 70/30 ГОСТ 6617-76	0,4	0,5	0,6	1,2	2,0	1,0	1,1	3,1	3,4	4,0		См. ТМ.89.00.Д
				Асбест марки П-4-20												п 4.4.
				ГОСТ 12871-83												

Сальник.Ру
САЛЬНИК-НАБИВНОЙ.РФ

Изм.	Кол.уч.	Лист	№ док.	Подп.	Дата

ТМ.92.00

Лист

4

"Сальник.Ру" - изготовитель сальников набивных по серии 5.900-2. <https://salniknabivnoi.ru>

Формат А4

Инв. № подл.	Подпись и дата	Взам. инв. №	Взам. инв. №	Подпись и дата

Серия 5.900-2

Формат	Зона	Поз	Обозначение	Наименование	Кол. на испол. ТМ.92.00.-							Примечание			
					10	11	12	13	14	15	16		17		
					<u>Документация</u>										
A3			ТМ.92.00.СБ	Сборочный чертеж											
A4			ТМ.89.00.Д	Технические указания											
				<u>Детали</u>											
		1		Корпус											
				Труба $\frac{\text{ГОСТ10704-76}}{\text{Д ГОСТ10705-76}}$											
B4			ТМ.92.31	630x7 L=800	1										86,0 кг
B4			ТМ.92.32	720x8 L=800		1									112,5 кг
B4			ТМ.92.33	820x8 L=800			1								128,0 кг
B4			ТМ.92.34	920x8 L=800				1							144,0 кг
B4			ТМ.92.35	1020x8 L=800					1						160,0 кг

Сальник.Ру
САЛЬНИК-НАБИВНОЙ.РФ

						ТМ.91.00					Лист
											5
Изм.	Кол.уч.	Лист	№ док.	Подп.	Дата						

"Сальник.Ру" - изготовитель сальников набивных по серии 5.900-2. <https://salniknabivnoi.ru>

Формат А4

Инв. № подл.	Подпись и дата	Взам. инв. №	Взам. инв. №	Подпись и дата

Серия 5.900-2

Формат	Зона	Поз	Обозначение	Наименование	Кол. на испол. ТМ.92.00.-							Примечание			
					10	11	12	13	14	15	16		17		
		1		Корпус											
				Лист $\frac{\text{Б-ПН-10 ГОСТ 19903-74}}{\text{СтЗ ГОСТ 14637-79}}$											
B4			ТМ.92.36	800x3486						1					198,0 кг
B4			ТМ.92.37	800x4114							1				233,0 кг
B4			ТМ.92.38	800x4742								1			269,0 кг
		2		Упор											
				Круг $\frac{\text{В ГОСТ 2590-71}}{\text{СтЗ ГОСТ 535-79}}$											
B4			ТМ.92.39	∅15 L=1880	4										2,6 кг
B4			ТМ.92.40	∅15 L=2155		4									3,0 кг
B4			ТМ.92.41	∅15 L=2470			4								3,4 кг
B4			ТМ.92.42	∅15 L=2785				4							3,9 кг
B4			ТМ.92.43	∅15 L=3098					4						4,3 кг
B4			ТМ.92.44	∅15 L=3405						4					4,7 кг
B4			ТМ.92.45	∅15 L=4032							4				5,6 кг
B4			ТМ.92.46	∅15 L=4660								4			6,5 кг

Сальник.Ру
САЛЬНИК-НАБИВНОЙ.РФ

						ТМ.92.00					Лист
											6
Изм.	Кол.уч.	Лист	№ док.	Подп.	Дата						

"Сальник.Ру" - изготовитель сальников набивных по серии 5.900-2. <https://salniknabivnoi.ru>

Формат А4

Инв. № подл.	Подпись и дата	Взам. инв. №	Взам. инв. №	Подпись и дата

Серия 5.900-2

Формат	Зона	Поз	Обозначение	Наименование	Кол. на испол. ТМ.92.00.-							Примечание			
					10	11	12	13	14	15	16		17		
		3		Ребро											
				Лист Б-ПН-10 ГОСТ 19903-74 СтЗ ГОСТ 14637-79											
Б4			ТМ.92.47	φ730 / φ632	1										8,2 кг
Б4			ТМ.92.48	φ810 / φ722		1									8,3 кг
Б4			ТМ.92.49	φ920 / φ823			1								10,4 кг
Б4			ТМ.92.50	φ1030 / φ923				1							12,9 кг
Б4			ТМ.92.51	φ1130 / φ1023					1						14,2 кг
Б4			ТМ.92.52	φ1230 / φ1123						1					15,5 кг
Б4			ТМ.92.53	φ1430 / φ1323							1				18,0 кг
Б4			ТМ.92.54	φ1630 / φ1523								1			20,8 кг
				Материалы											Кол. на испол. дана в кг
		4		Пенька короткая ГОСТ 9993-74	9,9	10,0	12,3	13,8	14,7	16,0	19,3	22,3			См. ТМ.89.00.Д п 4.2.
			Битум нефтяной марки												
			БН 70/30 ГОСТ 6617-76												
			Бензин ГОСТ 8505-80												

Сальник.Ру
САЛЬНИК-НАБИВНОЙ.РФ

Изм.	Кол.уч.	Лист	№ док.	Подп.	Дата

ТМ.92.00

Лист
7

"Сальник.Ру" - изготовитель сальников набивных по серии 5.900-2. <https://salniknabivnoi.ru>

Формат А4

Инв. № подл.	Подпись и дата	Взам. инв. №	Взам. инв. №	Подпись и дата

Серия 5.900-2

Формат	Зона	Поз	Обозначение	Наименование	Кол. на испол. ТМ.92.00.-							Примечание			
					10	11	12	13	14	15	16		17		
		5		Цемент марки 400	5,8	5,8	7,5	8,4	9,0	10,0	12,0	14,0			См. ТМ.89.00.Д п 4.3.
			ГОСТ 10176-76												
			Асбест марки П-4-20												
				ГОСТ 12871-83											
		6		Битум нефтяной марки	5,8	5,8	9,0	10,0	11,0	12,0	15,0	17,0			См. ТМ.89.00.Д п 4.4.
			БН 70/30 ГОСТ 6617-76												
			Асбест марки П-4-20												
				ГОСТ 12871-83											

Сальник.Ру
САЛЬНИК-НАБИВНОЙ.РФ

Изм.	Кол.уч.	Лист	№ док.	Подп.	Дата

ТМ.92.00

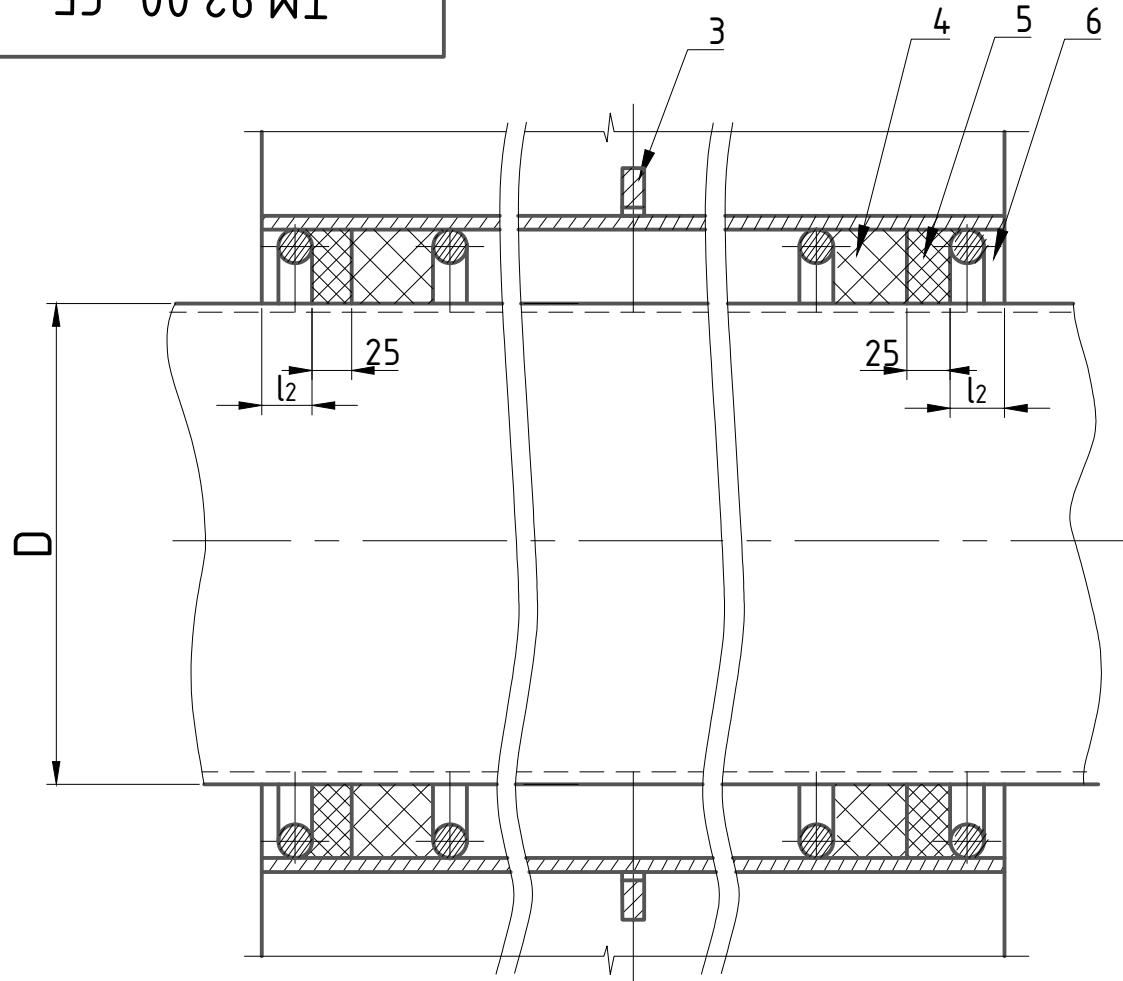
Лист
8

"Сальник.Ру" - изготовитель сальников набивных по серии 5.900-2. <https://salniknabivnoi.ru>

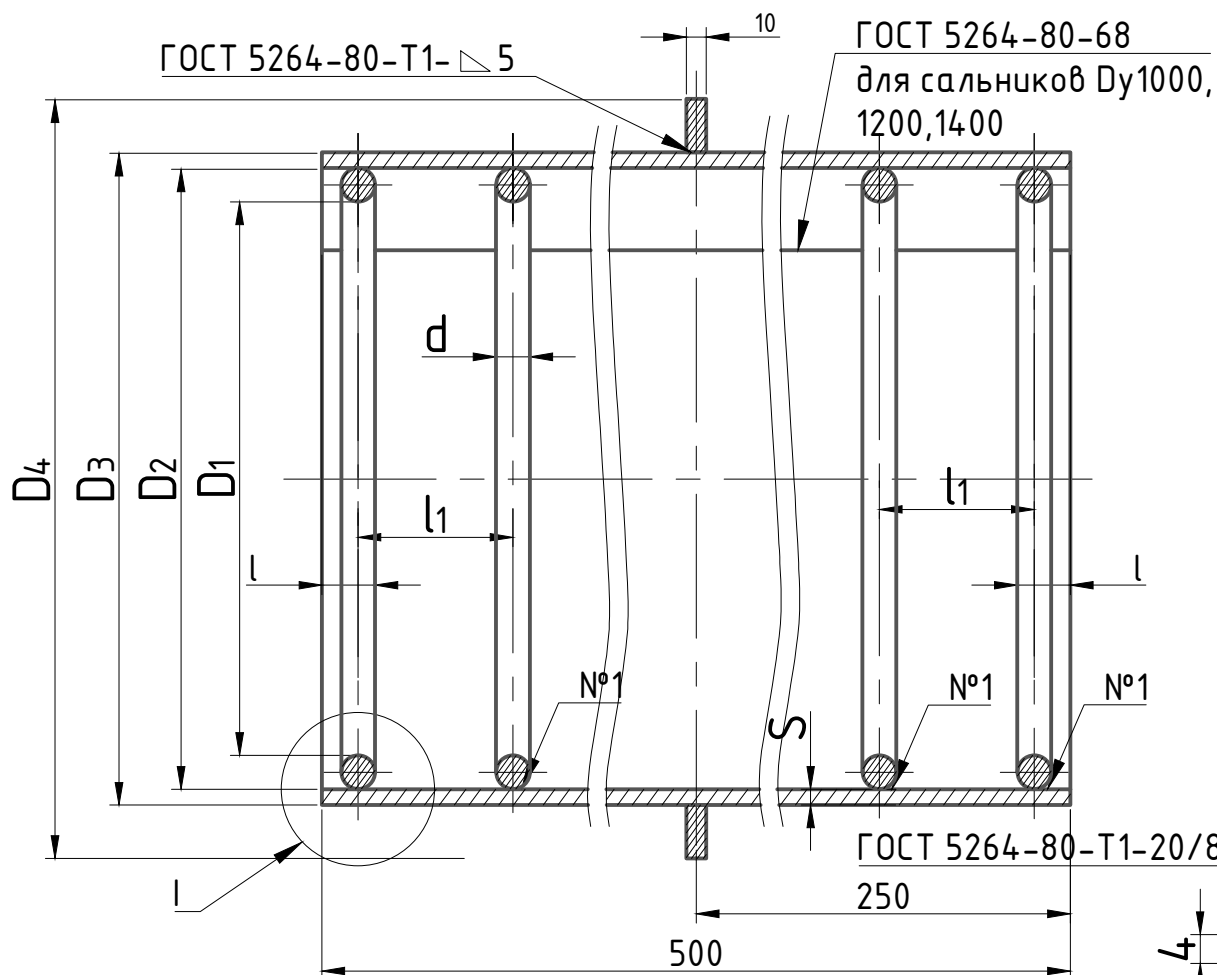
Формат А4

Серия 5.900-2

TM.92.00. CB



Корпус сальника



М 1:1

Обозначение	Шифр сальника	D	Основные размеры сальника										Масса сальника, кг
			D ₁	D ₂	D ₃	D ₄	S	d	l	l ₁	l ₂	L разв. поз.2	
TM 92	Dy 50	57	89	114	116	185	4,5	7	15	120	20	300	13,0
-01	Dy 80	89	115	140	142	215						382	18,1
-02	Dy 100	108	140	165	167	240						460	19,3
-03	Dy 125	133	191	219	221	290	6	10	120	20	520	33,6	
-04	Dy 150	159	239	273	275	345					780	45,2	
-05	Dy 200	219	239	273	275	345					780	40,5	
-06	Dy 250	273	291	325	327	395	8	15	180	25	945	48,1	
-07	Dy 300	325	382	426	428	500					1245	74,5	
-08	Dy 350	377	430	478	480	550					1395	101,6	
-09	Dy 400	426	484	530	532	600	7	15	180	30	1562	103,6	
-10	Dy 500	530	584	630	632	730					1880	126,2	
-11	Dy 600	630	672	720	722	810					2155	154,4	
-12	Dy 700	720	772	820	823	920	8	15	180	30	2470	180,9	
-13	Dy 800	820	872	920	923	1030					2785	204,6	
-14	Dy 900	920	972	1020	1023	1130					3098	226,1	
-15	Dy 1000	1020	1070	1120	1123	1230	9	15	180	30	3405	270,4	
-16	Dy 1200	1220	1270	1320	1323	1430					4032	319,7	
-17	Dy 1400	1420	1470	1520	1523	1630					4660	369,0	

1. Предельные отклонения размеров: $\pm \frac{IT14}{2}$
2. Остальные технические требования см. TM.89.00.Д

Сальник.Ру
САЛЬНИК-НАБИВНОЙ.РФ

TM.92.00. CB

						TM.92.00. CB			
						Сальники набивные Ду 50...1400, L=800 Сборочный чертеж	Стадия	Масса	Масштаб
Изм.	Колуч.	Лист	N док.	Подп.	Дата	Сальники набивные Ду 50...1400, L=800 Сборочный чертеж	и	См.табл.	-
Разработ	Дубинская			А.Дубин			Лист	Листов 1	
Проб	Костельцева			З.Кос			Госстрой СССР		
Рук. бр.	Смирнов			Смир			СОЮЗВОДОКАНАЛПРОЕКТ		
Гл. инженер	Блоков			Блок			г. Москва		
Н. контр.	Вайнштейн			Вайн					
Утв.	Явдеев			Явдеев					